

**Результаты мониторинга по программе "Полихудожественный поход к воспитанию детей дошкольного возраста"
(средний возраст 4-5 года) апрель 2023 год.**

№ п/п	№ группы	Становление эстетического отношения к окружающему миру			Формирование элементарных представлений о видах искусства			Восприятие музыки, художественной литературы, фольклора			Стимулирование сопереживания персонажу художественных произведений			Усвоение норм и ценностей, принятых в обществе, включая моральные и нравственные			Итого		
		не сформирован	на стадии формирования	сформирован	не сформирован	на стадии формирования	сформирован	не сформирован	на стадии формирования	сформирован	не сформирован	на стадии формирования	сформирован	не сформирован	на стадии формирования	сформирован	недостаточный	базовый	превышающий
1	4	0%	79%	21%	0%	71%	29%	0%	100%	0%	0%	100%	0%	0%	36%	64%	0%	96%	4%
2	7	14%	43%	43%	0%	38%	62%	0%	57%	43%	0%	33%	67%	5%	28%	67%	0%	80%	20%
3	8	0%	86%	14%	0%	86%	14%	4%	82%	13%	0%	82%	18%	0%	9%	91%	0%	86%	14%
итого	итого	5%	69%	26%	0%	65%	35%	1%	80%	19%	0%	72%	28%	2%	24%	74%	0%	87%	13%

**Результаты мониторинга по программе "Полихудожественный поход к воспитанию детей дошкольного возраста"
(младший возраст 3-4 года) апрель 2023 год.**

№ п/п	№ группы	Становление эстетического отношения к окружающему миру			Формирование элементарных представлений о видах искусства			Восприятие музыки, художественной литературы, фольклора			Стимулирование сопереживания персонажу художественных произведений			Усвоение норм и ценностей, принятых в обществе, включая моральные и нравственные			Итого		
		не сформирован	на стадии формирования	сформирован	не сформирован	на стадии формирования	сформирован	не сформирован	на стадии формирования	сформирован	не сформирован	на стадии формирования	сформирован	не сформирован	на стадии формирования	сформирован	недостаточный	базовый	превышающий
1	13	0%	57%	43%	0%	53%	47%	0%	50%	50%	0%	67%	33%	0%	87%	13%	0%	60%	40%
Итого		0%	57%	43%	0%	53%	47%	0%	50%	50%	0%	67%	33%	0%	87%	13%	0%	60%	40%

**Результаты мониторинга по программе "Полихудожественный поход к воспитанию детей дошкольного возраста"
(старший возраст 6-7 года) апрель 2023 год.**

№ п/п	№ группы	Становление эстетического отношения к окружающему миру			Формирование элементарных представлений о видах искусства			Восприятие музыки, художественной литературы, фольклора			Стимулирование сопереживания персонажу художественных произведений			Усвоение норм и ценностей, принятых в обществе, включая моральные и нравственные			Итого		
		не сформирован	на стадии формирования	сформирован	не сформирован	на стадии формирования	сформирован	не сформирован	на стадии формирования	сформирован	не сформирован	на стадии и формирования	сформирован	не сформирован	на стадии и формирования	сформирован	превышающий	базовый	недостаточный
1	5	0%	89%	11%	0%	56%	44%	0%	78%	32%	0%	100%	0%	0%	76%	24%	80%	20%	0%
2	9	27%	41%	32%	0%	27%	50%	18%	18%	64%	14%	32%	54%	9%	77%	14%	30%	70%	0%
3	11	14%	45%	41%	18%	41%	41%	0%	45%	55%	27%	36%	36%	0%	64%	36%	20%	80%	0%
4	12	27%	35%	38%	4%	58%	38%	27%	35%	38%	19%	31%	50%	24%	38%	38%	28%	72%	0%
итого		17%	53%	31%	6%	46%	43%	11%	44%	47%	15%	50%	35%	8%	64%	28%	40%	61%	0%

**Результаты мониторинга по программе "Полихудожественный поход к воспитанию детей дошкольного возраста"
(старший возраст 5-6 года) апрель 2023 год.**

№ п/п	№ группы	Становление эстетического отношения к окружающему миру			Формирование элементарных представлений о видах искусства			Восприятие музыки, художественной литературы, фольклора			Стимулирование сопереживания персонажу художественных произведений			Усвоение норм и ценностей, принятых в обществе, включая моральные и нравственные			Итого		
		сформирован	на стадии формирования	не сформирован	сформирован	на стадии формирования	не сформирован	сформирован	на стадии формирования	не сформирован	сформирован	на стадии формирования	не сформирован	сформирован	на стадии формирования	не сформирован	превышающий	базовый	недостаточный
1	3	11%	89%	0%	25%	75%	0%	21%	79%	0%	27%	73%	0%	0%	100%	0%	17%	83%	0%
2	6	50%	50%	0%	50%	50%	0%	64%	36%	0%	64%	36%	0%	64%	36%	0%	58%	42%	0%
итого		31%	70%	0%	38%	63%	0%	43%	58%	0%	46%	55%	0%	32%	68%	0%	38%	63%	0%

*Аналитическая справка
по результатам мониторинга по программе
«Полихудожественный подход к воспитанию детей дошкольного возраста»*

Сроки проведения – апрель 2023г.

Цель мониторинга – определение актуального уровня развития ребенка для планирования педагогическими работниками образовательного процесса и построение индивидуальной траектории развития ребенка по формированию у детей дошкольного возраста духовно нравственных и социокультурных ценностей в ходе восприятия произведений искусства (музыкальных, литературных, изобразительных).

Задачи мониторинга – определить достижения и проблемы развития детей дошкольного возраста на данный период.

Субъект исследования – дети в возрасте от 3-х до 7 лет.

Кто проводил – воспитатели ДО.

Методическое обеспечение – показатели диагностируемых критериев в соответствии с вариативной программой «Полихудожественный подход к воспитанию детей дошкольного возраста».

Методы диагностики - наблюдения, беседы, анализа продуктов детской деятельности специальные педагогические ситуации, организуемые воспитателями и специалистами.

Результаты:

В апреле 2023г. было проведено педагогическое диагностирование воспитанников. В результате диагностирования были выявлены следующие результаты:

По возрастам

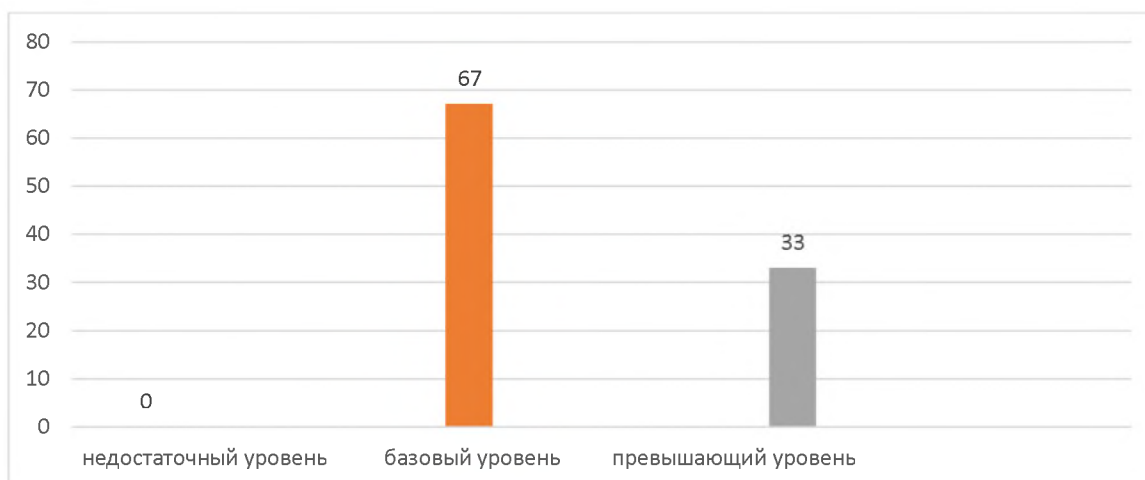
Уровень	Возрастные группы			
	Младшая группа	Средняя группа	Старшая группа	Подготовительная группа
Превышающий	40%	13%	38%	40%
Базовый	60%	87%	63%	60%
Недостаточный	0%	0%	0%	0%

Уровень оценки формирования чувства патриотизма у детей дошкольного возраста по ДО:

Превышающий уровень – 33 %

Базовый уровень – 67 %

Недостаточный уровень – 0%



Выявленная проблема:

1. В младшем возрасте дети затрудняются проявлять эмоции на литературные и музыкальные произведения. В старшем возрасте дети затрудняются выделить выразительные средства произведений искусства.
2. В любом возрасте дети затрудняются определить жанры и виды искусства, затрудняются запомнить фамилии авторов произведений и их названия.
3. В старшем возрасте дети затрудняются самостоятельно передать эмоциональное состояние через пантомимику, выстроить речь интонационно.

Таким образом, результаты мониторинга показали удовлетворительное усвоение программы детьми.